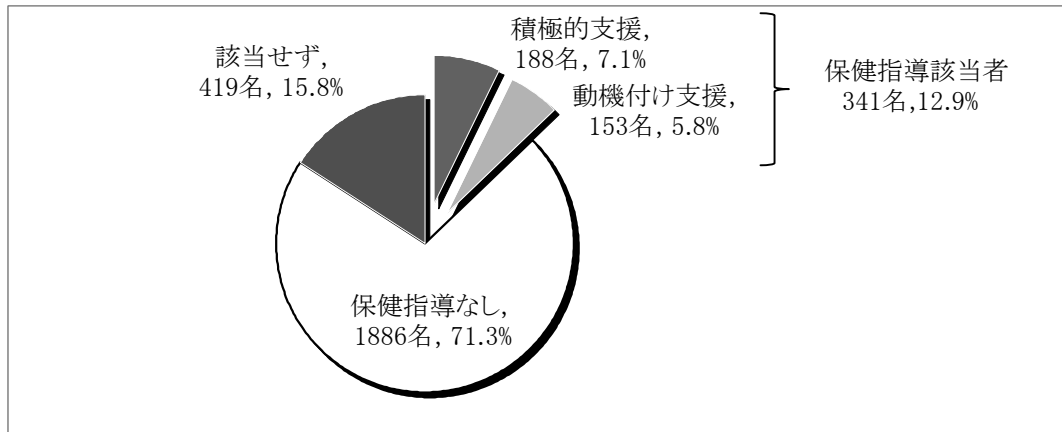


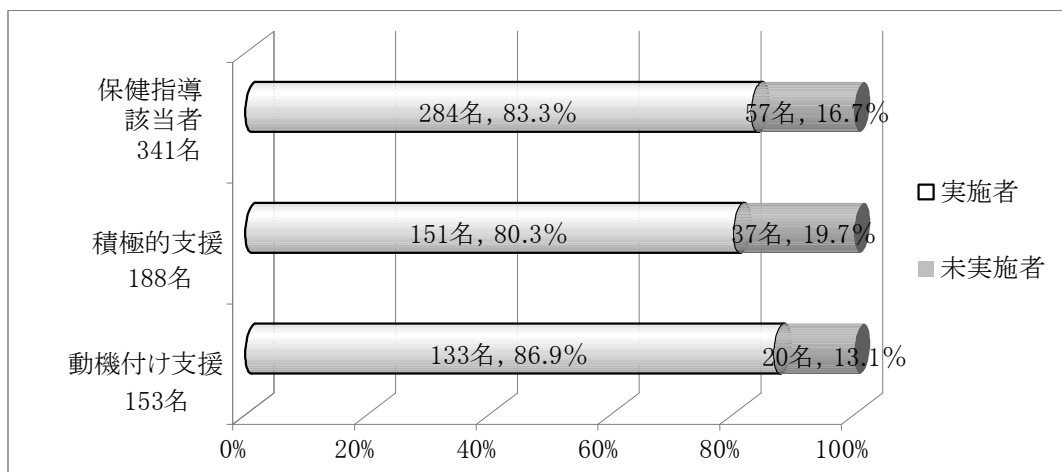
特定健康診査・特定保健指導の実施状況

【平成21年度報告】

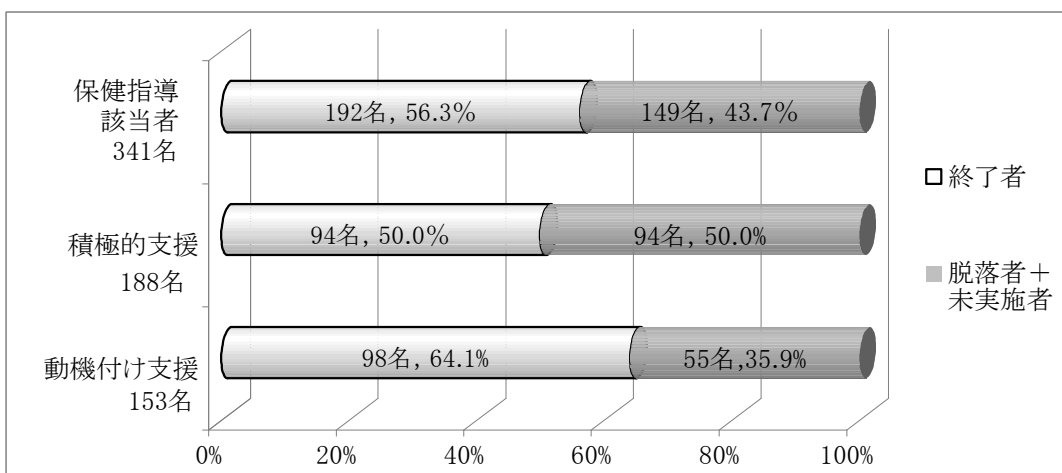
平成21年度の総合健診受診者数25,176名のうち、当日保健指導契約者2,646名(10.5%)の階層化結果は以下の通りです。



保健指導該当者341名のうち、284名(83.3%)に初回保健指導を実施しました。



保健指導該当者341名のうち、192名(56.3%)が最終評価まで到達し、保健指導を終了しました。



保健指導終了者(192名)の初回時と6ヵ月後のBMIと腹囲の推移

【BMI】

BMI25kg/m²未満者は初回保健指導時52名(27.1%)から6ヵ月後評価時77名(40.1%)に増加し、改善傾向が認められました。

6ヶ月後BMI	初回BMI														総計	
	<25.0	25.0~25.9	26.0~26.9	27.0~27.9	28.0~28.9	29.0~29.9	30.0≦									
<25.0	45	86.5%	24	44.4%	6	18.8%	1	5.0%	1	6.3%	0	0.0%	0	0.0%	77	40.1%
25.0~25.9	7	13.5%	23	42.6%	8	25.0%	0	0.0%	2	12.5%	0	0.0%	1	11.1%	41	21.4%
26.0~26.9	0	0.0%	6	11.1%	15	46.9%	7	35.0%	2	12.5%	0	0.0%	0	0.0%	30	15.6%
27.0~27.9	0	0.0%	0	0.0%	3	9.4%	11	55.0%	5	31.3%	1	11.1%	0	0.0%	20	10.4%
28.0~28.9	0	0.0%	0	0.0%	0	0.0%	1	5.0%	5	31.3%	2	22.2%	0	0.0%	8	4.2%
29.0~29.9	0	0.0%	1	1.9%	0	0.0%	0	0.0%	1	6.3%	2	22.2%	2	22.2%	6	3.1%
30.0≦	0	0.0%	0	0.0%	0	0.0%	0	0.0%	0	0.0%	4	44.4%	6	66.7%	10	5.2%
総計	52	100.0%	54	100.0%	32	100.0%	20	100.0%	16	100.0%	9	100.0%	9	100.0%	192	100.0%

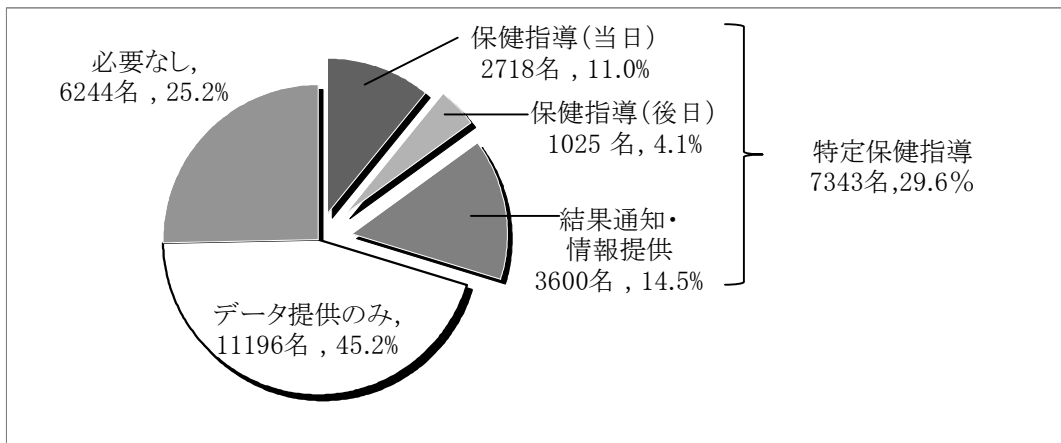
【腹囲】

腹囲85cm未満者は初回保健指導時16名(8.3%)から6ヵ月後評価時36名(18.8%)に増加し、改善傾向が認められました。

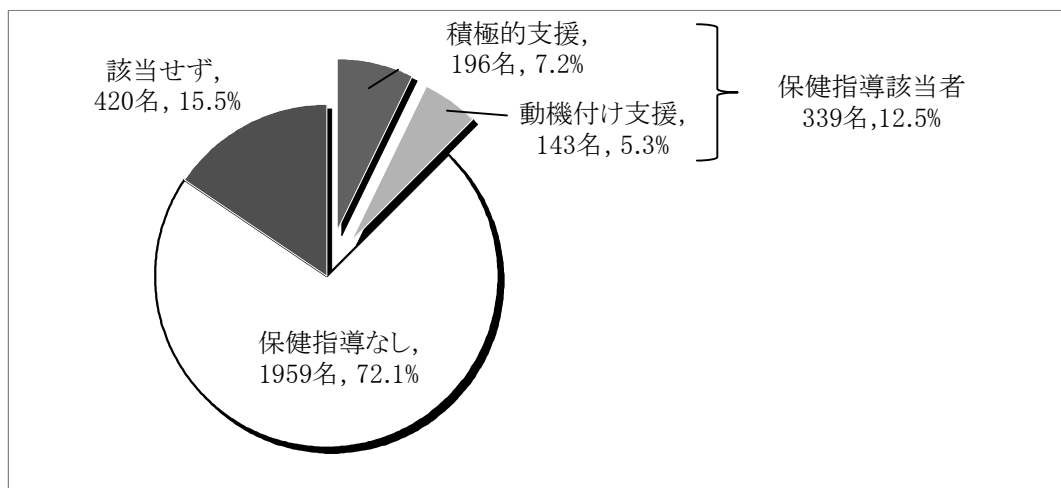
6ヵ月後腹囲	初回腹囲																総計			
	<85.0	85.0~85.9	86.0~86.9	87.0~87.9	88.0~88.9	89.0~89.9	90.0~94.9	95.0~99.9	100.0≦											
<85.0	13	81.3%	6	66.7%	7	25.9%	1	6.3%	5	21.7%	2	25.0%	1	1.7%	1	4.3%	0	0.0%	36	18.8%
85.0~85.9	0	0.0%	1	11.1%	5	18.5%	2	12.5%	2	8.7%	0	0.0%	2	3.4%	0	0.0%	0	0.0%	12	6.3%
86.0~86.9	2	12.5%	1	11.1%	8	29.6%	2	12.5%	2	8.7%	1	12.5%	2	3.4%	1	4.3%	0	0.0%	19	9.9%
87.0~87.9	0	0.0%	1	11.1%	5	18.5%	3	18.8%	1	4.3%	0	0.0%	2	3.4%	0	0.0%	0	0.0%	12	6.3%
88.0~88.9	0	0.0%	0	0.0%	0	0.0%	4	25.0%	6	26.1%	2	25.0%	8	13.8%	1	4.3%	0	0.0%	21	10.9%
89.0~89.9	0	0.0%	0	0.0%	0	0.0%	2	12.5%	2	8.7%	1	12.5%	5	8.6%	1	4.3%	0	0.0%	11	5.7%
90.0~94.9	0	0.0%	0	0.0%	1	3.7%	2	12.5%	5	21.7%	2	25.0%	27	46.6%	3	13.0%	2	16.7%	42	21.9%
95.0~99.9	1	6.3%	0	0.0%	1	3.7%	0	0.0%	0	0.0%	0	0.0%	10	17.2%	11	47.8%	1	8.3%	24	12.5%
100.0≦	0	0.0%	0	0.0%	0	0.0%	0	0.0%	0	0.0%	0	0.0%	1	1.7%	5	21.7%	9	75.0%	15	7.8%
総計	16	100.0%	9	100.0%	27	100.0%	16	100.0%	23	100.0%	8	100.0%	58	100.0%	23	100.0%	12	100.0%	192	100.0%

【平成22年度報告】

平成22年度の総合健診受診者数24,783名のうち、健康保険組合からの依頼形態としては、29.6%が特定保健指導、45.2%がデータ提供のみの依頼でした。



平成22年度の総合健診受診者数24,783名のうち、当日保健指導契約者2,718名(11.0%)の階層化結果は以下の通りです。



保健指導該当者339名のうち、216名(63.7%)に初回保健指導を実施しました。

